



SCHEINWERFERSCHEIBEN NEU- BESCHICHTUNG

2 IN 1 SCHEINWERFER KLARLACK



DIE ALTERNATIVE.

NEU LACKIEREN STATT AUSTAUSCH.

Die Scheinwerferscheiben eines Fahrzeuges sind permanent vielfachen Belastungen ausgesetzt. Steinschlag, UV-Licht, Beschädigungen beim Einparken, falsche Pflege und andere mechanische Einflüsse können die Oberflächen der Polycarbonat-Scheinwerfer eintrüben oder Kratzer und Spuren hinterlassen.

- Neu lackieren anstatt austauschen
- Bei allen Scheinwerferscheiben aus Polycarbonat einsetzbar
- 2K 2in1 - Primer und Klarlack in einem
- Durch nachfolgende 2K-Schutzlackierung dauerhafter Schutz
- Optische Aufbereitung „wie neu“



AUFBEREITUNG KUNSTSTOFFSCHEIBE



1 VORHER

Scheinwerfer eingetrübt und vergilbt.



2

REINIGEN

mit SprayMax Silikon-Entferner.

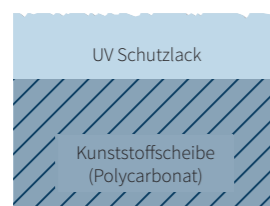


3

SCHLEIFEN

mit verschiedenen Körnungen. Mit P180 beginnen.

Hochwertige Aufbereitung



Oberflächiger Verwitterungsschaden, Vergilbung

Reinigen des Scheinwerfers mit Silikon-Entferner
 Schlefschritt 1: P1000, feucht maschinell
 Schlefschritt 2: P2000, feucht maschinell
 Versiegelung: SprayMax 2K 2in1 Scheinwerferklarlack

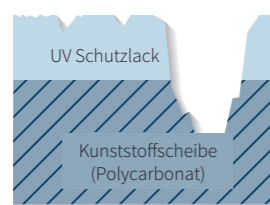
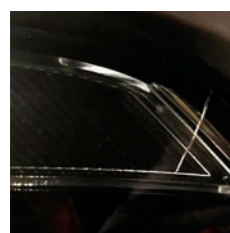
Reparatur



Kratzer, Steinschläge im Lackbereich bzw. durchgehend bis Kunststoffscheibe

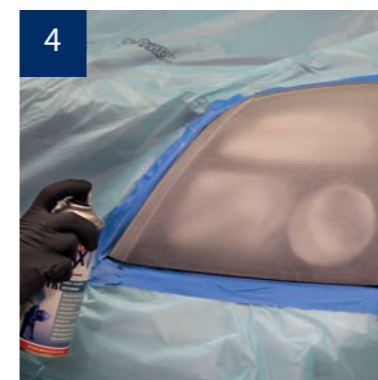
Reinigen des Scheinwerfers mit Silikon-Entferner
 Schlefschritt 1: P180, trocken maschinell
 Schlefschritt 2: P320, trocken maschinell
 Schlefschritt 3: P500, trocken maschinell
 Schlefschritt 4: P800, trocken maschinell
 Schlefschritt 5: P1000, feucht maschinell
 Schlefschritt 6: P2000, feucht maschinell
 Versiegelung: SprayMax 2K 2in1 Scheinwerferklarlack

Keine Reparatur



Tiefe Beschädigungen der Kunststoffscheibe

keine Reparatur möglich, Austausch notwendig



4

ZWISCHENREINIGUNG

je Schlefschritt mit SprayMax Aqua Silikon-Entferner.



5

ENDREINIGUNG

mit Staubbindetuch.



6

2K AKTIVIEREN



7

2K KLARLACK APPLIZIEREN

Nach vollständiger Trocknung 2in1 SprayMax 2K Scheinwerferklarlack auftragen.



8

TROCKNEN

über 20°C über Nacht oder mit IR.



9

NACHHER

Scheinwerferscheibe wieder klar. Eintrübung und Vergilbung entfernt, Scheibe hochwertig, dauerhaft versiegelt.

mehr Sicherheit



Kosten sparend



Wert steigernd



TECHNISCHE DATEN

2K 2IN1 SCHEINWERFERKLARLACK, 250 ML, ART.-NR.: 684 068

	<p>Vorbehandlung Scheinwerferscheibe gründlich mit SprayMax Silikon-Entferner, Art.-Nr. 680 090, reinigen, anschließend je nach Zustand und Verfahren schleifen.</p>
	<p>Vorbereitung 2K-Komponenten gemäß Beschreibung auslösen (Schütteln, 2K-Komponenten auslösen, schütteln). Probesprühen.</p>
	<p>Spritzgänge Einen dünnen Spritzgang applizieren, anschließend einen weiteren geschlossenen Spritzgang applizieren um Oberflächenglätte herzustellen</p>
	<p>Spritzabstand 15-20 cm</p>
	<p>Trocknung 20°C: über Nacht bzw. forciert: 10 min Endablüfzeit einhalten, danach 25-30 min bei 60°C Objekttemperatur trocknen.</p>
	<p>Weiterbearbeitung Nach Trocknung über Nacht bei Raumtemperatur (20°C) oder 30 min bei 60°C mit handelsüblichen Polituren polierbar</p>
	<p>Verarbeitungszeit Ca. 8h/20°C Raumtemperatur. Die Verarbeitungszeit ist abhängig von der Umgebungstemperatur. Höhere Temperaturen führen zu einer verkürzten, niedrige Temperaturen zu einer längeren Topzeit.</p>
	<p>Empfehlung Optimale Verarbeitung bei 18°C-25°C und einer relativen Luftfeuchte von 40-50%.</p>



Abgestimmtes Sortiment: / Wir empfehlen:

- Für die Grundreinigung SprayMax Silikon-Entferner, Art.-Nr. 680 090
- Für die schnelle Reinigung zwischen den Schleifschritten SprayMax Aqua Silikon-Entferner, Art. Nr. 680 094



Eine Marke der
Peter Kwasny GmbH
 Heilbronner Straße 96
 D-74831 Gundelsheim

Telefon: +49 62 69 / 95 - 0
 Telefax: +49 62 69 / 95 80
 info@kwasny.de

www.kwasny.com
 www.spraymax.com