

# FILL CLEAN

DAS ABFÜLLSYSTEM  
FÜR LACKSPRAYDOSEN



PROZESSANLEITUNG



## FILLCLEAN SYSTEM

FillClean® ist ein automatisches Abfüllgerät zur reinigungs- und abfallfreien Abfüllung von FillCleanDosen, die bereits mit spezifischem Löse- und Treibmittel vorbefüllt sind. Die Abfüllung des Originalfarbtones ist sowohl für lösemittelhaltige als auch für wasser-basierende Lacksysteme der jeweiligen Autoreparaturlackhersteller oder anderer Lackhersteller möglich.

### Vorteile:

- Flexibel und mobil
- Reinigungs- und abfallfrei
- Gesundheits- und hautfreundlich
- Platzsparend und arbeitserleichternd
- VOC-konform und zukunftssicher
- Einfache und systemsichere Anwendung
- Geringe Investitionskosten
- Zusatznutzen durch Farbkennung an der Kappe
- Jeder Wunschfarbton mit Nuancenauswahl abfüllbar



### 1K FILLCLEAN KAPPE



Spezial-Dosenkappe, ist gleichzeitig Abfüllkappe inklusive Pad für das FillClean Gerät.

### 1K FILL IN KAPPE



Standard - Dosenkappe, zum Abfüllen mit dem Fill-Clean Gerät wird zusätzlich Abfüllkappe (Art.-Nr.: 990 246) benötigt.

### 2K KAPPE



Dosenkappe mit integrierten 2K Auslöseknopf, zum Abfüllen mit dem FillClean Gerät wird zusätzlich die Abfüllkappe und der Adapterring (Art.-Nr.: 990 246) benötigt.



1  
ausgemischten Lack umrühren



2  
Abfüll-Pad auf Eindrückstempel setzen bis Sicherungsklappe umgelegt ist



3  
Pad-Rand nachfahren und festdrücken



4  
Zylinder aufsetzen, FillClean Kappe einsetzen & festdrücken



5  
Befüllung mit dem ausgemischten Originalfarbton



6  
Dose mit dem befüllten Zylinder vorsichtig in das Gerät einsetzen. Manometeranzeige beachten: 0,7-1,0 bar.



7  
Drehsteller des Gerätes etwas nach oben drehen, damit die Dose fixiert ist



8  
Tür nach rechts schließen, um die Abfüllung auszulösen.



9  
Zylinder und Kappe entnehmen



10  
Sprühkopf aufsetzen



11  
1. Dose schütteln  
2. Farbton prüfen  
3. Ventil ggf. leersprühen (siehe TMB)



12  
Das Pad verbleibt in der Kappe und erzeugt so den Farbdruck

### ABFÜLLUNG 2K (400 ML, 250 ML)



0  
2K Dose: FillClean Kappe für Befüllzylinder und Adapterring als Kappenhalterung



1-9  
Abfüllschritte 1 - 9 analog Abfüllung 1K (400 ml) Ausnahme: Abb. 7



7  
2K 250ml: Abfülladapter wird als Höhenausgleich bei der Abfüllung benötigt



10  
Sprühkopf und Adapterring für Kappenhalterung aufsetzen



11  
Auslöseknopf mit glatter Seite und Öffnung nach Außen auf den Dom legen



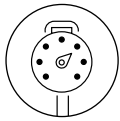
12  
Kappe mit Farbmarkierung vorsichtig aufsetzen

### VIDEO

Das ausführliche Prozessvideo gibts auf unserem SprayMax Youtube Channel:



# FILLCLEAN SYSTEM

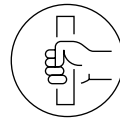


## FillClean pneumatisch

- Einzeldosenabfüllung
- Schneller Produkt- bzw. Lack-/Dosenwechsel möglich
- Reinigungsfrei
- Art.-Nr.: 990 263



Auch erhältlich:



## FillClean manuell

- Einzeldosenabfüllung
- Mobiles, manuelles Gerät für Orte ohne Druckluft und Strom
- Reinigungsfrei
- Art.-Nr.: 990 249



## KAPPENSET



Art.-Nr.: 990 246  
VE = 6

## FESTSTELLPLATTE



Art.-Nr.: 990 242  
VE = 1

## 250ML ABFÜLLADAPTER



Art.-Nr.: 990 014  
VE = 1



1K FILLCLEAN SYSTEM  
WASSERBASIS



1K FILLCLEAN SYSTEM  
LÖSEMittelBASIS



2K FILLCLEAN SYSTEM  
LÖSEMittelBASIS  
MEDIUM SOLID / HIGH SOLID

Die aktuellen  
Lackserien  
der Hersteller  
finden Sie hier:

